

LHION

(LAWRENCE HEIGHTS INTER-ORGANIZATIONAL NETWORK)

SORTIR DES SENTIERS BATTUS

RASSEMBLEMENT DU SUD-OUEST DE L'ONTARIO

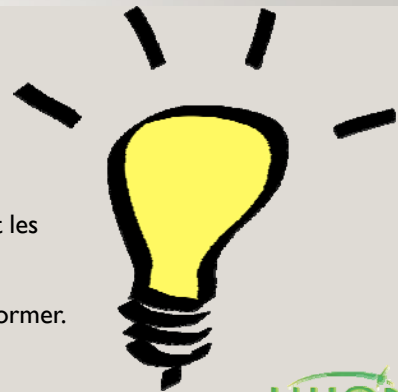
16 NOVEMBRE 2016



Cette ressource a été développée en collaboration avec les partenaires du [Projet sur le Leadership collaboratif en Pratique \(LCP\)](#).

LA NAISSANCE DE LHION

- Quelques organismes travaillaient ensemble, mais étaient mal organisés.
- Il y avait un manque d'information et de communication.
- La violence armée augmentait.
- La confiance ne s'installait toujours pas entre les organismes et les résidents de la communauté.
- Des regroupements populaires puissants ont commencé à se former.

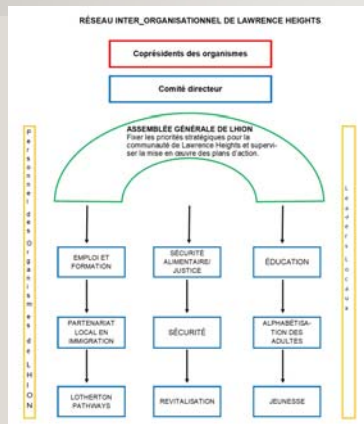


2005, L'ANNÉE DE LHION

- Création d'un réseau officiel composé de fournisseurs de services, d'organismes communautaires et de représentants de la communauté, incluant des groupes et des leaders locaux qui fournissent des programmes et des services aux communautés de **Lawrence Heights, Neptune et Lotherton Pathway**.



NOTRE COLLABORATION



Mission :

Renforcer la capacité communautaire en misant sur le développement du leadership, la collaboration, l'usage efficace des ressources et la défense des intérêts.

Vision :

Collaborer avec toutes les parties intéressées afin de bâtir une communauté dynamique, engagée, habilitée, inclusive et en santé.



CE QUI A BIEN FONCTIONNÉ...

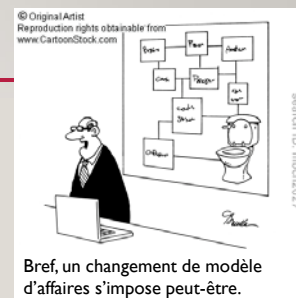
- ✓ Réunions planifiées –se réunir chaque mois le même jour, à la même heure.
- ✓ Poste de coordinateur rémunéré pour épauler le réseau.
- ✓ Comité directeur qui gouverne le réseau.
- ✓ Engagement des organismes, notamment la municipalité, la santé publique, la police, le centre de santé communautaire, etc.
- ✓ Possibilités de financement pour permettre aux résidents d'assumer le leadership de certains groupes de travail.
- ✓ BePART – Projet de recherche communautaire.
- ✓ Journée de planification annuelle co-animée par les résidents et les organismes.



LHION

CE QUI A MOINS BIEN FONCTIONNÉ...

- L'heure de la réunion ne convient pas aux résidents.
- Trop de réunions – difficile de s'attaquer aux problèmes soulevés.
- Manque de financement à long terme pour rémunérer les postes de coordinateurs du réseau et des groupes de travail.
- Le roulement de personnel nuit à l'engagement continu des organismes.
- Le partage des responsabilités est devenu nébuleux.
- Processus d'orientation et outils de communication inadéquats.
- Habilitation des résidents et des leaders communautaires sans engagement financier.
- Manque de soutien administratif de base pour les résidents assumant des rôles de leader.



LHION

POINTS À AMÉLIORER

- Communication
- Échec du processus de reddition de comptes aux résidents – pétition
- Prise de décision durant les réunions de LHION
- Jeunes, écoles, entreprises et groupes confessionnels absents
- Manque d'engagement des organismes
- Résidents non rétribués pour leur leadership
- Pérennité
- Résolution de conflit (différence d'opinions des résidents)
 - dynamique du pouvoir



RENOUVELER – RÉFORMER – RENOUER

- Proposition d'une nouvelle structure – rétroaction sollicitée
- Rémunération des résidents coprésidents
- Coprésidence partagée entre les organismes membres et les résidents
- Pérennité – obtenir du financement stable
- Responsabilités – clarifier les objectifs, de communication et de prise de décision
- Réseau fondé sur l'engagement et l'habilitation des résidents





Nouvelle vision

Lawrence Heights, Lotherton et Neptune deviennent des communautés dynamiques, engagées, habilitées et inclusives.

Nouvelle mission

Rassembler les résidents et les organismes actifs des communautés pour **déterminer les besoins** et **se donner les moyens** de collaborer pour **passer à l'action** et **avoir un impact collectif**.




Tous les grands projets demandent du temps pour aboutir.

Maya Angelou

quoteagency